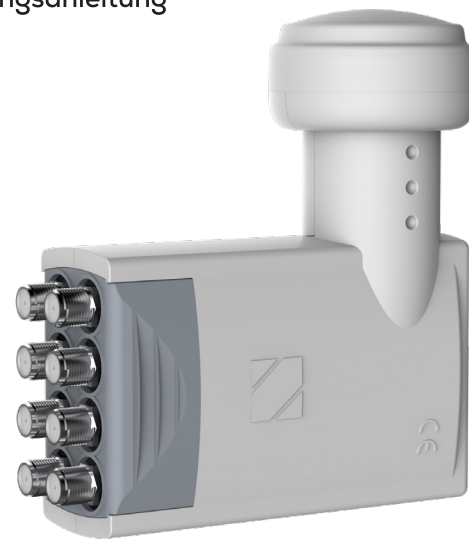




OCTO 810

LNB für SAT-Antenne

Sicherheitshinweise & Bedienungsanleitung



www.nabo.at

Sehr geehrter NABO-Kunde,

vielen Dank, dass Sie sich für das Produkt entschieden haben.

NABO Produkte sind so konzipiert, dass sie selbst bei Topausstattung noch kinderleicht in der Bedienung sind.

Wir arbeiten stetig daran die Qualität unserer Produkte auf höchstem Niveau zu halten und zu verbessern.

Bitte lesen Sie diese Bedienungsanleitung vor Gebrauch durch und beachten Sie die Sicherheitshinweise.

Wir wünschen Ihnen viel Freude bei der Verwendung ihres NABO Produkts.

NABO-Sales-Team

Wenn das Produkt nicht ordnungsgemäß funktioniert, kontaktieren Sie bitte Ihren Händler oder den NABO Kundendienst via service@nabo.at. Unsere Mitarbeiter helfen Ihnen gerne, etwaige Probleme zu lösen.

Um die Produktleistung zu verbessern, aktualisieren wir die Produkte.

Änderungen vorbehalten!

LIEFERUMFANG



TECHNISCHE DATEN

Input Frequency Range	Low Band	10,70 ~ 11,70 GHz
	High Band	11,70 ~ 12,75 GHz
Output Frequency Range	Low Band	950 ~ 1.950 MHz
	High Band	1.100 ~ 2.150 MHz
L.O. Frequency	Low Band	9,75 GHz
	High Band	10,60 GHz
L.O. Frequency Stability		±1,0 MHz (Max.) @ +25°C
		±2,0 MHz (Max.) @ -30°C ~ +70°C
L.O. Phase Noise		-75 dBc / Hz @ 1 kHz
		-80 dBc / Hz @ 10 kHz
		-100 dBc / Hz @ 100 kHz
Conversion Gain		60 dB (Typ.)
Noise Figure		0,2 dB (Typ.)
Gain Flatness		±0,5 dB / 27 MHz
Cross POL. Isolation		25 dB (Min.)
Image Rejection		40 dB (Min.)
Output VSWR		2,0 : 1 (Typ.)

P1dB		0 dBm (Min.)
DC Current Consumption		180 mA (Typ.)
Low/High Band Switching	Low Band	0 Hz
	High Band	22 kHz ±4 kHz
POL. Switching Voltage		10,5 ~ 14,0 V @ Vertical
		16,0 ~ 20,0 V @ Vertical
Relative Humidity		0% ~ 95%
Operating Temperature		-30°C ~ +70°C
Connector Type		75Ω Female Connector

